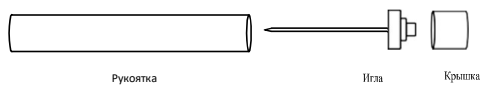


Штопор помповый MB-02C

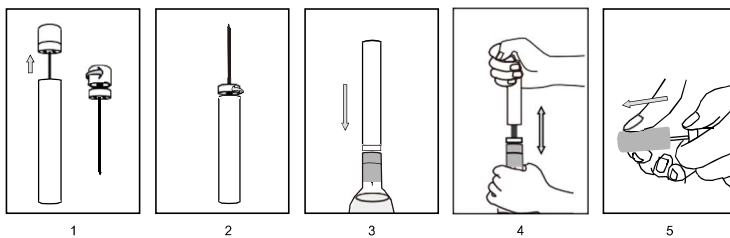
Инструкция по применению

Комплектация



Использование

1. Достаньте иглу и открутите крышку от иглы.
2. Закрутите иглу обратной стороной в ручьятку штопора, убедившись, что она завинчена до предела во избежание утечки воздуха.
3. Вставьте иглу в пробку и убедитесь, что она полностью проходит насквозь.
4. Крепко возьмитесь за бутылку вина одной рукой; другой рукой возьмитесь за ручьятку штопора. По принципу действия насоса начните заполнять бутылку воздухом; за счет увеличения давления пробка выйдет самостоятельно (достаточно 5-10 движений).
5. Осторожно снимите пробку с иглы.



ДАННАЯ МОДЕЛЬ ШТОПОРА ПРЕДНАЗНАЧЕНА ДЛЯ ПОЛНОРАЗМЕРНЫХ ВИННЫХ БУТЫЛОК. ИЗ-ЗА РАЗЛИЧИЙ В ДЛИНЕ, ДИАМЕТРЕ, МАТЕРИАЛЕ И ПЛОТНОСТИ ПРОБОК, ФАКТИЧЕСКИЕ ЭКСПЛУАТАЦИОННЫЕ ХАРАКТЕРИСТИКИ ТОВАРА МОГУТ ОТЛИЧАТЬСЯ.

Меры предосторожности

1. НЕ используйте данный штопор для откупоривания пластиковых или синтетических пробок.
2. НЕ помещайте в посудомоечную машину.
3. Храните данное изделие в недоступном для детей месте.
4. Равномерно распределяйте давление при использовании.
5. Используйте этот продукт только по назначению для открытия целостных бутылок вина.
6. Если ручьятка нагреется, прекратите ее использование, пока она не остынет.
7. Неправильное использование товара может привести к повреждению данного изделия.